

**VOLUMEN DE PASAJEROS EN VUELOS REGULARES POR  
MES Y AEROPUERTOS 2017**

	CONCEPTOS	ENE.	FEB.	MAR.	ABR	MAY.	JUN.	JUL.	AGO.	SEPT.	OCT.	NOV.	DIC.	TOTAL
	LLEGADOS	535.869	496.466	542.758	535.525	460.997	513.067	613.173	538.248	0	0	0	0	4.236.103
<b>REGULARES</b>	SALIDOS	599.922	502.681	576.956	568.438	479.923	491.741	598.012	588.162	0	0	0	0	4.405.835
	TOTAL	1.135.791	999.147	1.119.714	1.103.963	940.920	1.004.808	1.211.185	1.126.410	0	0	0	0	8.641.938
	OPERACIONES	8.353	7.214	8.235	7.661	6.859	7.305	8.218	7.637	0	0	0	0	61.482

**VOLUMEN DE PASAJEROS EN VUELOS CHARTERS POR  
MES Y AEROPUERTOS 2017**

	CONCEPTOS	ENE.	FEB.	MAR.	ABR	MAY.	JUN.	JUL.	AGO.	SEPT.	OCT.	NOV.	DIC.	TOTAL
	LLEGADOS	80.925	77.957	80.163	74.444	63.257	79.866	91.299	57.751	0	0	0	0	605.662
<b>CHARTERS</b>	SALIDOS	88.607	80.282	86.937	81.466	63.634	77.322	87.082	67.301	0	0	0	0	632.631
	TOTAL	169.532	158.239	167.100	155.910	126.891	157.188	178.381	125.052	0	0	0	0	1.238.293
	OPERACIONES	1.539	1.394	1.478	1.398	1.080	1.257	1.555	1.195	0	0	0	0	10.896

**VOLUMEN DE PASAJEROS EN VUELOS REGULARES POR  
MES Y AEROPUERTOS 2017**

	CONCEPTOS	ENE.	FEB.	MAR.	ABR	MAY.	JUN.	JUL.	AGO.	SEPT.	OCT.	NOV.	DIC.	TOTAL
	LLEGADOS	152.591	128.045	143.849	159.147	149.098	164.397	192.225	171.020					1.260.372
<b>LAS AMERICAS</b>	SALIDOS	178.625	135.268	160.805	166.304	156.219	160.590	189.365	188.392					1.335.568
	TOTAL	331.216	263.313	304.654	325.451	305.317	324.987	381.590	359.412	0	0	0	0	2.595.940
	OPERACIONES	2.896	2.389	2.759	2.636	2.595	2.647	2.869	2.786					21.577

	LLEGADOS	46.146	43.749	47.622	37.522	21.379	25.708	34.086	28.872					285.084
<b>PUERTO PLATA</b>	SALIDOS	47.350	43.037	51.305	44.472	23.143	24.379	32.118	31.599					297.403
	TOTAL	93.496	86.786	98.927	81.994	44.522	50.087	66.204	60.471	0	0	0	0	582.487
	OPERACIONES	587	542	637	541	321	361	447	406					3.842

	LLEGADOS	256.337	252.882	280.354	275.524	233.617	250.964	298.138	259.786					2.107.602
<b>PUNTA CANA</b>	SALIDOS	279.455	249.874	284.834	287.912	238.553	240.651	293.087	278.898					2.153.264
	TOTAL	535.792	502.756	565.188	563.436	472.170	491.615	591.225	538.684	0	0	0	0	4.260.866
	OPERACIONES	3.323	2.986	3.459	3.350	2.888	3.112	3.566	3.181					25.865

	LLEGADOS	15.147	13.811	13.273	9.520	3.186	4.045	5.950	6.025					70.957
<b>LA ROMANA</b>	SALIDOS	16.217	13.706	14.576	11.676	3.990	3.556	5.762	6.343					75.826
	TOTAL	31.364	27.517	27.849	21.196	7.176	7.601	11.712	12.368	0	0	0	0	146.783
	OPERACIONES	265	231	249	145	44	43	61	64					1.102

	LLEGADOS	54.542	47.091	47.739	46.771	50.184	65.200	78.082	68.938					458.547
<b>EL CIBAO</b>	SALIDOS	66.144	50.670	54.573	49.053	54.339	59.610	73.326	79.092					486.807
	TOTAL	120.686	97.761	102.312	95.824	104.523	124.810	151.408	148.030	0	0	0	0	945.354
	OPERACIONES	889	730	750	684	757	884	1.041	1.045					6.780

	CONCEPTOS	ENE.	FEB.	MAR.	ABR.	MAY.	JUN.	JUL.	AGO.	SEPT.	OCT.	NOV.	DIC.	TOTAL
	LLEGADOS	1.084	1.155	1.147	1.043	1.311	1.299	1.073	624					8.736
<b>DR. JOAQUÍN</b>	SALIDOS	1.351	1.005	1.177	1.120	1.211	1.245	996	602					8.707
<b>BALAGUER</b>	TOTAL	2.435	2.160	2.324	2.163	2.522	2.544	2.069	1.226	0	0	0	0	17.443
	OPERACIONES	241	198	231	197	219	226	186	113					1.611

	LLEGADOS	10.022	9.733	8.774	5.998	2.222	1.454	3.619	2.983					44.805
<b>CATEY</b>	SALIDOS	10.780	9.121	9.686	7.901	2.468	1.710	3.358	3.236					48.260
	TOTAL	20.802	18.854	18.460	13.899	4.690	3.164	6.977	6.219	0	0	0	0	93.065
	OPERACIONES	152	138	150	108	35	32	48	42					705

**VOLUMEN DE PASAJEROS EN VUELOS CHARTERS POR MES Y AEROPUERTOS 2017**

	CONCEPTOS	ENE.	FEB.	MAR.	ABR.	MAY.	JUN.	JUL.	AGO.	SEPT.	OCT.	NOV.	DIC.	TOTAL
	LLEGADOS	4.810	3.730	409	2.604	820	750	1.211	1.133					15.467
<b>LAS AMERICAS</b>	SALIDOS	7.088	3.346	661	2.660	925	832	991	1.158					17.661
	TOTAL	11.898	7.076	1.070	5.264	1.745	1.582	2.202	2.291	0	0	0	0	33.128
	OPERACIONES	276	210	131	214	153	139	224	200					1.547

	LLEGADOS	13.353	12.056	11.223	7.364	5.517	5.126	5.134	3.720					63.493
<b>PUERTO PLATA</b>	SALIDOS	16.952	14.234	15.673	10.294	5.690	5.472	5.827	4.834					78.976
	TOTAL	30.305	26.290	26.896	17.658	11.207	10.598	10.961	8.554	0	0	0	0	142.469
	OPERACIONES	171	170	173	113	75	75	80	77					934

	LLEGADOS	62.032	61.124	67.676	62.936	56.364	72.388	83.139	50.940					516.599
<b>PUNTA CANA</b>	SALIDOS	63.493	61.314	69.408	67.287	55.913	69.927	78.461	59.244					525.047
	TOTAL	125.525	122.438	137.084	130.223	112.277	142.315	161.600	110.184	0	0	0	0	1.041.646
	OPERACIONES	706	683	797	729	579	801	988	605					5.888

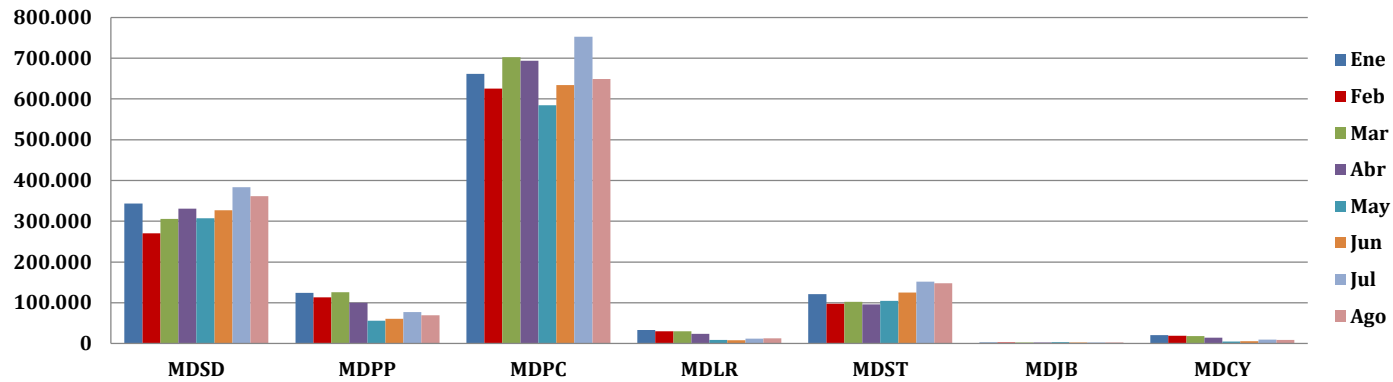
	LLEGADOS	587	935	772	1.327	227	25	185	22					4.080
<b>LA ROMANA</b>	SALIDOS	928	1.235	1.060	1.001	897	30	59	165					5.375
	TOTAL	1.515	2.170	1.832	2.328	1.124	55	244	187	0	0	0	0	9.455
	OPERACIONES	141	109	117	79	37	16	24	17					540

	LLEGADOS	1	5	4	16	59	85	44	3					217
<b>EL CIBAO</b>	SALIDOS	12	16	23	35	53	82	20	16					257
	TOTAL	13	21	27	51	112	167	64	19	0	0	0	0	474
	OPERACIONES	11	11	19	17	27	23	12	14					134

	LLEGADOS	142	107	68	191	116	103	252	710					1.689
<b>DR. JOAQUÍN</b>	SALIDOS	128	137	112	189	155	97	235	654					1.707
<b>BALAGUER</b>	TOTAL	270	244	180	380	271	200	487	1.364	0	0	0	0	3.396
	OPERACIONES	233	211	240	243	205	177	208	266					1.783

	LLEGADOS	0	0	11	6	154	1.389	1.334	1.223					4.117
<b>CATEY</b>	SALIDOS	6	0	0	0	1	882	1.489	1.230					3.608
	TOTAL	6	0	11	6	155	2.271	2.823	2.453	0	0	0	0	7.725
	OPERACIONES	1	0	1	3	4	26	19	16					70

**Pasajeros Internacionales (llegados y salidos) Enero-Agosto Año 2017, por Aeropuerto.**



**Proporción Operaciones Intl. Comerciales por Aeropuerto, Enero-Agosto Año 2017**

